

# ココリビング

vol. 32

SUMMER 2024.7

オリバーホームページ

<https://www.oliver-reform.jp/>

オリバー リフォーム 検索

巻末に  
プレゼント付き  
クロスワードあり!!

¥0

Take Free!

想像が現実に!  
理想の住まいは、「想い」の先にある



02 理想の眺望と暮らしを実現した  
2階リビングの家

04 こだわりをひとつひとつ叶えた  
1階まるごとリノベーション

LEAD A BEST LIFE  
**OLVER**

最高の暮らしを送る



## OLVER ショールーム



OLVER 建築設計 / OLVER 不動産

新築の相談、不動産売買など土地・物件探しから  
承る、ラグジュアリーなショールームです



OLVER リフォーム富山

富山市の中心にあるショールーム  
総合的なリフォーム相談を承ります



OLVER リフォーム富山北

玄関で靴を脱ぎ入るショールームで  
自宅の様な安心感があります



OLVER リフォーム高岡

最大級の展示数を誇るショールーム  
住宅設備機器を多数展示しております



OLVER リフォーム野々市

石川県野々市市にあるショールーム  
リフォームの相談を承ります



OLVER リフォーム金沢

おしゃれな内装のショールーム  
ゆっくりと打ち合わせが可能です



OLVER リフォーム黒部

OLVER 初の複合店舗。水廻り・外装・  
総合リフォームの全てカバーします

OLVER リフォーム ☎0120-47-1152 富山エリア ☎0120-028-246 石川エリア 営業時間/9:00~18:00 定休日/火・水曜日

ご案内発送停止ご希望のお客様へ

当社からお送りするご案内がご不要な方は、当社にお申し出ください。すみやかにご案内を差し止める手続きをいたします。  
ご案内停止の連絡はお手数ではございますが、右記フリーダイヤルにてお名前・ご住所をお申し付けください。



玄関のウォールアートは、内装を決める際に取り寄せたクロスサンプルを利用したもの



洗濯機をロールスクリーンで隠すアイデア。普段は開けておくことで収納も使いやすい

BEFORE \ AFTER



和室だった部屋を洋室にリフォーム。仕切り扉は引き込み戸にしたので、二間を広く繋げることができます



外壁材に合わせて、玄関ドアの枠や窓のモールディング、見切り材の色と質感を統一しています

# 上質な生活空間

小さなこだわりを妥協せず  
叶えて手に入れた



## 木×石調 に統一された内外装 デザインの調和が心地いい

ウッド×ブラックの外壁のコンビネーションがシックな日様邸。リフォーム前はレンガ調だった外壁サイディングは、築25年余りを経て、遠目からでも傷みが見えるほどでしたが、今回のリフォームで新しく木調×石目調となり、新築のように生まれ変わりました。

お子様が独立されご夫婦ふたり暮らしになられたこともあり、現在のライフスタイルにあったものにしたと、1階部分をフルリフォーム。キッチンだったところをパントリーにし、ダイニングをなくして対面キッチンに。使用頻度の少なかった和室を洋室に改装しています。

小さなL型キッチンは、調理にかかる動線がほぼゼロ距離に。通路を確保しつつ対面キッチンを実現させるためには、間口が通常より小さい2.1mに収まるシステムキッチンが必要でした。該当するメーカーは2社しかなく、その中で食器洗浄機が希望の位置に付けられるハウステックのキッチンを採用しました。ダイニングの代わりになるカウンターは、通路の関係でキッチンの間口より小さくする必要があったため、ご主人がDIYでつくられました。外装と同じように内装も、木調と石目調でほぼ統一され、壁のキッチンパネルやカウンタートップも、色と質感を合わせたものを取り寄せて施工したものです。

サブウェイスタイル風のキッチンのアクセントウォールは、冷蔵庫を隠すために造作しました。好きな場所にシェルフを付けられるように下地を補強し、こちらもDIYでウッド×アイアンのシェルフを取り付けました。見せる収納とインダストリアル風のペンダントライトがおしゃれ感を引き立てています。

家を建てた時には、ほとんどこだわりがなかったというH様、住み続けるうちに理想の家のイメージが育っていたのかもしれない。部屋の扉と収納扉の柄を選び分けたり、マットな質感に統一した建材選びなど、小さなところに妥協せずにごこだわり抜いた結果、上質な空間づくりが成功しました。

「リフォームして一番良かったことは、リフォーム前よりも生活していて気持ちがいいことです」と話すご夫妻。リフォーム後は、これまで興味なかった庭づくりに取り組まれるようになったそうです。新しい住まいで新しい習慣が生まれ、これからの時間がさらに豊かに彩られていくようです。

難しいサイズに対応したシステムキッチンはハウステックの「マルーレ」。リフォームのデザインテーマに合わせて艶消しの石調パネルを採用。カウンタートップは色・質感を合わせたパネルを別メーカーより取り寄せて施工しました



天井のアクセントはオークの無垢パネルを使用。空間に落ち着きをプラスし、自然との調和を感じさせます。階段と吹き抜けを中心に回遊できる間取り。家中に自然光が入るように工夫されています。



壁面には樹脂製の室内窓を取り付けました。建具は鏡面になっており、小さな部屋でも狭さを全く感じません。



どの部屋からも、フレームで切り取ったような山々の眺めを楽しむことができます。



2024年春撮影

## 四季の移ろいを感じながら 毎日を楽しく豊かにする家づくり

春は青空と桜をバックに、冬は冠雪した立山連峰を眺められるロケーション。景観を重視した2階リビングの住まいです。絵を描いたり愛犬と遊んだり、趣味のアウトドアのための時間を過ごしたりできる、理想の暮らしを実現しました。



桜の街路樹が美しい川沿いにあるM様邸。ネイビーのガルバリウムの外壁と、杉無垢材を使ったウッドフェンスが景観に優しく馴染んでいます。

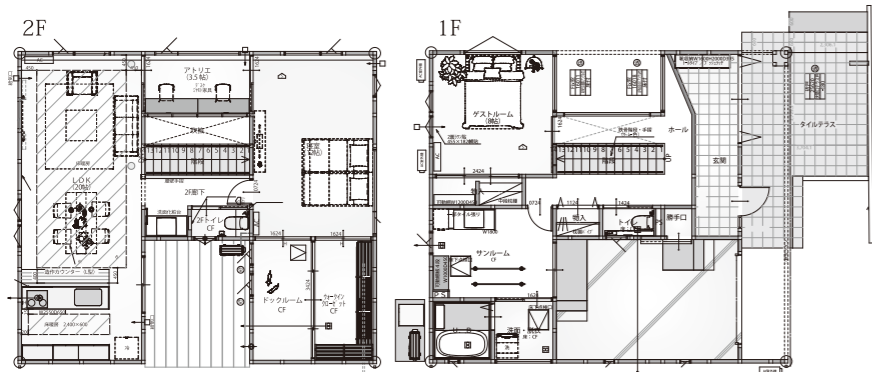
玄関から中に入ると、明るく広々とした玄関土間が。土間にある大きなテラス戸は全開口でき、開けば土間とテラスがワンフロアに繋がります。生活の拠点を2階に置いたため、1階はゆつたりとしたつくり。大きな窓と中庭を備えたホール、天井高までおさめたハイドア仕様の建具が、広がりを感じさせる印象を与えます。

東京在住のM様が富山で住むにあたり優先したのは、東京にはない景色でした。「立山連峰と北アルプスが見えるところに家を建てたい」と、3年前から探して見つけた土地は、春は桜並木の向こうに立山を眺めることができ、将来的にも家の前に建物が建つことのないロケーションです。2階にあるリビング、アトリエ、寝室には大きな窓を設け、どこにいても景観を堪能できます。アトリエの廊下側の壁は室内窓になっており、家中に自然光が入るため、昼間は電気を点けなくても気持ちよい明るさの中で過ごせます。外観に合わせたネイビーと、ライトグレーを組み合わせた内装、アクセント天井に施工したオーク材やパンプブラインドなど、バランスよく組み合わせた自然素材が調和します。

書斎を兼ねたアトリエは、奥様のプライベートスペースでもあります。絵を描いたり、読書やコーヒータ임을楽しんだりするための理想の部屋を思い通りに実現させた空間です。また、3匹飼っているワンちゃん達のスペースも確保しました。寝室にドッグルーフを隣接し、玄関テラスの横にはドッグランも設けているので散歩に行けない時でも外で遊ぶことができます。

「100住宅でもあるこの住まいは、監視カメラやドアの施錠状況などを遠隔で確認できるセキュリティ管理や、電気、エアコンの操作がスマートフォンから可能。困った時にわざわざ家に戻る必要がなく、生活の不安を解消します。

「人生100年時代。残りの50年ちょっとを自然と豊かに暮らしながら、家族とあたたかい未来をつくっていきたい。将来を妄想しながら楽しんで暮らしていこうと思っています」とM様。趣味に没頭する時間、家族と過ごす時間、景観と自然に浸る時間、それぞれを味わいながら日常を楽しめるお家になりました。



大きな窓を備えたホール。オープン階段が光と風を通してくれます





INTERIOR COLUMN VOL. 32

# 自分好みファーストの家具と過ごす自分時間

“気持ち動く”家具選びで心地よい空間づくり

一般的に、リビングには大きなソファを置いて、家族で共有して何年も使うご家庭が多いと思います。我が家もそうでしたが、少し前にソファを処分しようとした時、とても大変だったことから、家の中のソファの位置づけに疑問を持つようになりました。家を建てた時に選んだ

リビングの主演は  
本当にソファだろうか

お客様も「家族のための家具」ではなく「自分のための家具」という視点で、自分の気持ちが動くことを優先して選ばれています。中でも一人掛けのソファやチェアが好評で、自分好みのデザインのソファを置いて、家の中にパーソナルスペースを設けておられるようです。

家具選びは家での過ごし方を大きく左右します。今回は、Luciaの森本さんに、パーソナルスペースを大切に作る家具選びについてお聞きしました。

## 自分好み100%で選ぶ家具

Luciaでは、ソファを中心に、サイドテーブルやドレッサーなどのヨーロッパ向けデザイン家具を海外から直輸入しています。セレクトする家具は、バイヤーの好み100%のものがほとんど。どんなお部屋にも合うものより、個性的なデザインのものが多いですね。

## NAVIGATOR



Lucia スタッフ  
森本 恵子さん

“富山ではここだけ”のおもしろい品揃えを目指しています。あなただけの1品を探しに来て下さいね。

こうして選んだソファは「他の家族には座らせない」なんて言うお客様もおられます(笑)。自分だけの時間と空間を持つ喜びを、自分だけの家具と共に手に入れてみませんか。

当店は海外の工場と提携し、直輸入のソファをリーズナブルな価格でオーダーすることができます。お好きなデザインと素材、色を組み合わせて、オリジナルのソファを作ることができます。

好きな場所に移動できる小振りのソファやパーソナルチェアを置く生活は、自由度が高く、思った以上に暮らしやすく、家具ではなく人が主役の暮らしに近いと思います。

ソファの使い方は、10年後も同じとは限りません。家族構成もライフスタイルも変わってしまっているかもしれないですね。それなのに、大きなソファが真ん中にあるために、部屋のレイアウトを変えることが難しく、人がソファに合わせて暮らすようなことにならないでしょうか。

## Lucia (ルチア)

ここにしかない出会いにときめく  
デザイン家具とセレクト雑貨のお店

センスあふれる家具と雑貨のセレクトショップ。家具は直輸入のためリーズナブルな価格で、他店にはないデザインや色使いが魅力。雑貨は作家もののハンドメイド品や海外で買い付けたユニークなアイテムが揃います。今ここでしか手に入らない1点ものも多く、訪れる度に新しい出会いがあるお店です。

☎076-461-3884

🌐 <https://www.lucia-cafe.jp>  
📧 @lucia\_toyama.zakka | ✉️ @Lucia\_toyama  
📍 富山県富山市秋吉 114-13  
🕒 平日 12:00~17:00 / 土日祝 10:00~17:00  
🗓️ 月曜・火曜(不定休あり) 📺あり



カラフルな色使いの椅子やキュートな照明に心躍る店内。希少性のある雑貨はギフトにしても喜ばれそう

## 住まいのプロに聞く 知ってトクするリフォーム図鑑

# ワンポイントリフォーム

ONE-point Reform

Navigator



株式会社オリバー  
松田 友里  
リフォームアドバイザー  
インテリアコーディネーター

## トイレ編

トイレが快適だと毎日うれしい! リフォームで清潔&リラックス空間に!

水廻りリフォームで最もご要望が多いのが「トイレ」。小さな空間ではありますが、便器の選び方や内装リフォームの優先順位など、プランニング次第で快適性が大きく変わります。ポイントを踏まえて、家族みんながリラックスできる、スッキリお洒落なトイレ空間を実現させましょう。

## トイレ本体の種類は大きくわけて3タイプ

トイレ本体の選び方で、快適性と費用が大きく変わります。様々なバリエーションがあり価格帯も幅広いので、必要な機能を把握して上手に選びましょう。

タイプ	タンクレストイレ	タンク一体型トイレ	組み合わせトイレ
メリット	コンパクトで省スペース デザインがスタイリッシュ 掃除しやすい	デザインと価格のバランスがよい 比較的掃除しやすい	水圧が低くても設置できる 詰まりにくい
デメリット	水圧が弱いと設置が難しい 手洗い器がつけられない	タンク部分にスペースがとられる デザインによっては掃除しづらい	タンク部分にスペースがとられる 掃除しづらい 節水効果がタンクレスより劣る
本体価格 故障時の修繕費用	大 ← (故障時に全交換になる)		少 → (故障時にパーツのみ交換できる)
おすすめポイント	トイレを広く使えて掃除もしやすい! 一番人気のタイプです	お求めやすい価格でコスト良好! 一見タンクレスに見えるタイプもあります	費用を抑えたい方、便座や便器の機能を カスタムしたい方へおすすめ

## +αでぐっとオシャレに!

### 壁・床も一緒にリフォームして気分一新

トイレの内装は便器を外した際に一緒にリフォームするのがお得です。匂いや湿気のお悩みも、機能的な床材・壁材を選ぶことで解決します。トイレという小さな空間なら、大胆な色や柄にも挑戦できます。壁材や床材、アクセサリーにこだわって、自分好みの空間をつくってみましょう。毎日のトイレタイムがきっと楽しくなりますよ。



大胆な色・柄の組み合わせは、同系色を使ってセンスよく



手洗いキャビネットは配管工事なしで設置できるタイプを採用。腰壁には臭いや汚れが染みこまない防水パネルを使用しています

### ワンランク上のインテリアを目指すなら 照明や手洗い器にこだわりたい

照明をシーリングライトからペンダントライトに変えるだけでも雰囲気が変わります。インダストリアル風や北欧風、ヴィンテージ風など、お好みに合わせてコーディネート。天井の影模様を楽しむ遊び心のある照明も、トイレにはぴったりです。

手洗い器は、トイレと同じメーカーでなくても取付できます。海外を含め多くのメーカーからおしゃれな手洗いボウルが出ていますので、オリジナルの組み合わせを目指してみてくださいか。



照明の陰影が楽しいトイレ空間。ペーパーホルダーなどのアクセサリーにもこだわりたい  
シンプル&キュートな手洗いボウル。下部に収納がついていない手洗い器はトイレ内を広く使えます

## 将来を見据えて バリアフリーに

### ユニバーサルデザインを取り入れる

築年数の経ったお家では、トイレの段差が大きかったりドアが内開きであることも多いです。リフォームの際には段差の解消やドアを外開きや引き戸に変えると安心です。引き戸にすると廊下にいる人とぶつかりにくく、車椅子での利用もしやすくなります。力の弱いお子様やお年寄りでも開閉しやすいユニバーサルデザインのドアを取り入れてもいいですね。



ドアを引き戸にし、段差もなくして使いやすい



通常は引き戸として使え、全開口のドアとしても使える「DAIKEN ひきドア」

## 2024年トレンドカラー「ハロー・ブルー」と「ピーチ・ファズ」

人肌や温度感を感じさせる「ピーチ・ファズ」は、すべてを包み込み、心、体、魂を豊かにする色として紹介されています。「ファズ」は「綿



新しい時代に挨拶するような明るいブルー  
「ハロー・ブルー」は、海や空の色というより、ネモフィラやブルースターのような花の青に近い優しく明るい色です。  
キーワードは「平和」「共生」「調和」「清澄」など。時代の混沌や世の中の不平不満を浄化し、未来を明るく照らし前向きにしてくれる色として選ばれました。

癒し空間をつくるのもいいでしょう。「ハロー・ブルー」はポイント使いがおすすめ。薄い青や濃い青と合わせてペンダントライトやアートパネルに取り入れるとおしゃれです。



毛という意味があり、ふわふわとしたイメージがあります。ピンクとオレンジと肌色の中間のような色で、あたたかさや可愛らしさを感じさせると共に上品な印象もあります。

### トレンドカラーを取り入れたインテリア

どちらの色も、インテリアの流行である「くすみカラー」と相性が良く、淡い「ピーチ・ファズ」は壁紙など大きな面積に使っても馴染みそうです。和める色なのでソファやファトリックに使って癒し空間をつくるのもいいでしょう。

## Shop Information vol.32



コマツナイン

### Komatsu九

北陸新幹線の敦賀延伸に伴い複合商業施設「komatsu九」がオープン。駅の構内に観光案内・お土産ショップ・フードエリア・コワーキングスペース・ギャラリーなどが同居。電車を使わなくても、ひと・もの・情報の交流拠点として誰もが集い利用できる新しいステーションモデル。北陸初出店のカフェや小松に馴染みの店舗と小松KABULET(フードコート)、伝統文化、仕事、学習スペースなど多目的に楽しめる。

小松駅の高架下に話題のスポット誕生!



小松KABULET内/卵かけ御飯本舗の「卵かけ御飯 ¥600」は2種類の卵が選べて、なんと卵1個とごはん一杯はおかわり無料!

### Shop Data



コマツナイン

#### Komatsu 九

☎0761-58-2775

🌐 <https://www.komatsu9.jp>

📍 石川県小松市土居原町13-18 JR小松駅直結

🕒 7:00~22:00(各ショップにより異なる)

📅 固定休日なし

🚗 専用駐車場は無。近隣の公共駐車場やコインパーキングをご利用ください。

Komatsu 九

- 小松市観光案内所
- 小松土産店
- コワーキングエリア
- 小松 KABULET
- UNI COFFEE ROASTERY 石川小松
- 小さな駅中華 焼めしつねを
- セブンイレブンハートイン JR小松駅店
- カレーの市民 アルバ小松駅店
- Bikke 小松駅店
- Hall
- Gallery



あおぞらマルシェ ベジボート

## 青空マルシェ ベジボート



4種類のランチ1,000円〜には、日替わり小鉢が2品ついている。栄養士によるバランスと彩りの良い組み合わせ。



かぼちゃを丸ごと蒸して旨味を引き出す自家製かぼちゃのチーズケーキなど、カフェメニューも人気。ドリンクはALL250円。

地域の食材を使った手作りランチとデザート  
昨年オープンした地産地消ランチと農産物直売ベジボート。舟橋村や立山町で作られた新鮮な野菜と米、味噌などを使ったヘルシーでボリューム満点のランチが人気。地元産の採れたて農産物や加工品も販売している。また、店舗と家具にも、県産の立山杉を採用。地元職人が制作したオーダー家具は天然無垢材ならではの心地良さを観戦し、休日には子供たちのサッカーを観戦しながら、大人は元気をもらえ、県内では珍しい県産品直売併設のカフェ。

### Shop Data



あおぞらマルシェ ベジボート

#### 青空マルシェ ベジボート

☎076-464-3470

📍 @vegeboat

📍 富山県中新川郡舟橋村東芦原86-1

高平メモリアル常願寺スポーツパーク内

🕒 10:00~17:00(ランチ平日のみ11:00~14:00)

📅 毎月曜日

📺 80台



誰もが憧れる街、マリブをイメージ。豊かな時間をシンプルに楽しむ為の家

MALIBU  
ZERO-CUBE



### ZERO-CUBE とカリフォルニア工務店のコラボハウス

グッドデザイン賞に輝く「ZERO-CUBE」と、カリフォルニアテイストをキーワードに設計デザイン、プロデュースを手がける「カリフォルニア工務店」とのコラボレーションが実現。ムダを省いた美しい正方形のフォルムにサーフ、ビーチテイストをふんだんに盛り込んだ、こだわりの住まいが誕生。ウッドデッキへつながる大開口、吹き抜けの大きな窓からは光と風が通り、建物全体の凹凸をなくすことで、広さと機能性を併せ持つつとりの空間が生まれました。



LIFE LABEL  
Hello, new fun.



足を踏み入れた瞬間に感じる、清々しい開放感。

MALIBU  
ZERO-CUBE

肩こり、腰痛などの、つらい症状を改善し正しい姿勢を保つコツ



# 骨盤調整 ヨガ

用意  
したい  
アイテム



**ボルスター**  
体重をかけても  
変形しないことが重要。  
**ボルスターがない場合**  
クッションまたは座布団を  
2つ用意  
**ヨガマット**  
床の冷たさや硬さの刺激を  
和らげ滑りにくくする。

## がっせきで前屈

背中の張り、腰から脚の緊張をゆるめることで、体を睡眠モードへと導きます。骨盤底筋群もゆるむので、イライラしたり緊張したり眠れない人にも効果的。

### Stand by

股間からカカトまで  
40cm程度離す。

Point

足の裏を合わせて座る。  
両脚でひし形を描くように  
にする。



### 1. ボルスターを脚のあいだに置き 息を吸って背筋を伸ばす

ボルスター(またはクッション)を  
脚の間に置き、両手を左右に添え  
る。息を吸って背筋を伸ばす。



### 2. 息を吐きながら股関節から上体を倒す

息を吐きながら、股関節から上  
体を前に倒して、おでこをボル  
スターにつける。両腕は手の平  
を床につけて、楽に前に伸ばす。  
首や肩、背中の力を抜いて1~  
5分キープ。

Point

背筋を伸ばす  
肩や首、腕の力で  
抜く



OK NG

前屈するとき背中が丸まる  
のはNG。背筋を伸ばしたま  
ま股関節から上体を伸ばす。



## 仰向けのペアワーク

腰回りの緊張をほどき、腰椎のつまりを解消、腰痛を緩和します。  
身体が心地良く伸びるペアワークです。

### Stand by

①は足と足の裏を合わせて座ります。  
②は、①の後ろに座り、脚は①のもの  
の上に乘せて座ります。

かかととはできるだけ  
身体に近づける。

Point



### 1. ②は、①の二の腕をしっかり支え、呼吸をあわせ吸いながら 体を後ろに倒します。

③は①の腕を持ち  
上げて、①の上半  
身を十分に伸ばし  
ましょう。

Point

2人の呼吸をあわせ  
息を吸いながら、  
③は①の二の腕を持ち  
体を後ろに倒します。



①の股関節は②の足  
の重みで徐々に開い  
ていくのを感じます。

### 2. ②は①の肩甲骨あたりを手で優しく 押しながら前屈をサポートします。

吸いながらゆっくりと上体を起こし、  
吐きながら①は前屈を、②は手を  
添えサポートします。



ヨガの他にも多彩な講座がございます。  
興味のある情報をチェックしてみてください!

教えていただいた先生



Roots of Life TOYAMA  
インストラクター 奥田彩加

- ・骨盤調整ヨガ
- ・産前産後マタニティヨガ
- ・ベビーヨガ
- ・ベビーヨガセラピー
- ・キッズヨガ
- ・スポーツのためのヨガ
- ・パパ向け子育て講座
- ・シニアヨガ
- ・ライフスタイル講座
- ・食に関する講座 他

## 両親学級

毎月素敵なゲスト講師をお招きし、妊娠・出産・育児のことで不安を感じているパパ、ママのための産み育てる講座を開催しています。専門家ならではの正しい知識や、不安や疑問に応える多彩な講座は毎回好評をいただいております。子育て真っ只中のパパ・ママも多く参加されるので、情報交換の場としても活用いただけます。今年さらには講師陣、講座内容をパワーアップし広くご参加を募集します。参加費は無料。開催予定は右記二次元コードから!



プログラム提供元  
一般社団法人 Body Sense Institute  
富山県富山市永楽町2-7 Tel. 050-5358-5837  
<https://bodysence.jp>



銘店の名物料理を使ったレシピと  
日常食を彩る北陸の和食器をご紹介します!

## 焼豚冷麺(つねを)

# 器とお料理

美味しい盛りつけ

麺ときゅうり、  
焼き豚の濃厚なのに  
サッパリ感が絶妙な  
極上冷麺です!

焼き豚には焼きを加えて  
コク旨さっぱり食べられる!



### 作り方とコツ

- 焼き豚** ①市販の焼き豚(脂身が少ない方が美味しい)を1cm幅程度の短冊に切る。  
②食べる直前に、薄い焼き色が付くくらい温めて、きゅうりの上にのせる。
- きゅうり** ①できるだけ麺と同じ太さに切ると、食べた時の美味しさが違います。
- 冷麺** ①市販の麺を茹でる。(きゅうりに合わせて、少し太麺がおすすめ)  
②ザルでしっかり洗い、水気をとる。
- タレ** ①市販のタレを、ゴマダレにする場合は、お好みで練りゴマとすりゴマを加える。  
すりゴマを加えることにより、香ばしく濃厚な味わいに。
- 盛り付け** ①お皿に麺・タレ・きゅうり・炙った焼き豚・きざみ海苔をのせて完成。

### レシピ紹介店

小さな駅中華  
焼めしつねを



Komatsu九鶴内の人気グルメを集めたフードコーナーが人気。「小さな駅中華 焼めしつねを」は、卵とコロッとした焼豚たっぷりの焼めしが名物。どこか懐かしさを感じさせる焼めしセットのポテトサラダとスープは何度も食べに行きたくなる美味しさ。今回は夏だけでなく1年中食べたい冷麺のコツを教えてくださいました。  
[https://www.instagram.com/yakimeshi\\_tsunewo](https://www.instagram.com/yakimeshi_tsunewo)  
@yakimeshi\_tsunewo



### 器 / 陶磁器

中華食器 × 九谷焼  
ETHN19



日本を代表する陶磁器「九谷焼」。その原料となっている陶石の産地は小松市です。ETHN19(エスニック)の「9」は九谷焼の「9」。平皿が多く和食に用いられるイメージの九谷焼ですが、小松市が誇る中華料理をご自宅で楽しめる九谷焼として誕生しました。現代の日常食をスタイリッシュに彩る新ブランドです。  
<https://www.ethn19.com>  
@ethn19



ブランディングディレクター  
フードディレクター  
田中真紀子先生

東京と北陸を拠点に、食まわりのプロモーション・広告や書籍におけるスタイリングや店舗開発・食空間のコーディネート等、幅広く活動中。近年では、自身の経験を活かし地域同士を結びながら地域の魅力や風土を活かした商品の企画開発・販路開拓など。ブランディングをはじめ開発から販売までを一貫し従事する。

## 健康リフォーム情報

### 化学物質過敏症対策リフォーム

化学物質過敏症とは、日常生活で私たちが何気なく使用しているものに含まれる化学物質に反応してアレルギー症状に似た反応を引き起こす疾患です。

壁紙や床材、内装用合板など、多種の建築材料の中には、化学物質を室内に揮発しているものが少なくなく、現代の高気密な住宅環境において体調不良の原因となっているかもしれません。

#### 自然素材の建材を選ぶポイント

自然素材の建材を用いることで、揮発する化学物質を抑えることができます。ただし、天然素材として販売されているものであっても、化学物質が含まれているものがあるため、しっかりと素材を選ぶ必要があります。

#### 漆喰・珪藻土

漆喰や珪藻土は化学物質に敏感な方にも安心と



揮発物質の量は樹種により異なり、広葉樹よりも針葉樹の方が多くとされる。写真は針葉樹の中でも発生量の少ないカラマツ

言われています。しかし、配合されている糊剤に化学物質が使われているものも「漆喰」「珪藻土」として出回っていますので、安全なものを選ぶようにしましょう。

#### 無垢フローリング

合板などに使われる接着剤にはホルムアルデヒドが含まれることが多いため、対策としては無垢材が推奨されています。無垢材であっても、ウレタン塗装されているものもあるので注意しましょう。また、木材の香り成分に反応が出てしまう方もいるため、どの木材が使えるのか事前に確認する必要があります。

#### 布・紙・畳

ビニールクロスの代わりに、紙や布の壁紙を使うことができます。施工に使う接着剤にも自然由来のものを選びましょう。お米からつくられる「米のり」は、古来より日本の家づくりに使われており、強度や耐久年数にも問題ないとされています。また、安全なイメージのある畳ですが、原料のい草に農薬が使われていることも多く、注意が必要です。

#### 空気環境を改善する建材や植物

驚くべきことに、屋内の空気質は屋外よりも悪い傾向にあるとの調査もあり、化学物質過敏症の有無に関わらず屋内の空気質の改善は重要です。漆喰や珪藻土は、不快な匂いなどの揮発物質を吸着・分解する働きがあるとされています。光触媒を配合して分解効果を高めた塗装材もあり、長期的な作用があるとして期待されています。また、植物には有害物質を二酸化炭素と一緒に吸収し、空気を正常化する働きがあります。特にポトスやサンセベリアは、住宅用接着剤などに含まれるホルムアルデヒドの除去に効果があるとされています。



稚内珪藻土、酸性白土、光触媒などが配合された塗り壁材「深呼吸」

## 住まいのお手入れ便利ガイド vol.30

### 屋根



屋根は常に雨風や紫外線にさらされています。劣化したまま放置しておくと、老朽化を早める原因となってしまいます。環境にもよりますが、10年を区切りとした考え方をおすすめします。定期的にご相談を。

#### 【①スレート系 ②セメント系】

スレート系は色あせやサビが目立ってきたら塗り替えを検討しておくことで安心です。金属製の部分にサビや腐食が見えたら、取り替え補修を行きましょう。

セメント系は、色あせで表面の塗料が落ちていたり、ひび割れや欠けを見つけたときに危険信号です。

 <b>クギ浮き</b> 芯木が木の場合は雨水が浸入し、腐る原因に。	 <b>サビ</b> 板金が腐食すると穴があき雨水が浸入したり、釘が抜けやすくなる。腐る原因に。	 <b>はがれ</b> 釘の抜け、サビを放置すると、板金の飛散で外部での事故や、雨漏りの原因に。	 <b>ひび割れ</b> 一部の破損・劣化でも放置すると雨漏りの原因に。	 <b>コケ</b> 屋根のコケや、枯葉は雨水を引き込む恐れがあるので、早めに取り除く。
--	--	--	--	--

#### 【③陶器瓦】

陶器瓦は寿命が長く、色落ちがあまりありません。しかし、瓦の下の野地板は傷みやすいので、天井裏の点検口からのぞいて、屋根に打ち付けてある板が腐っていないか点検をしましょう。瓦は、汚れがひどい場合は洗うか、部分的に交換をしておきましょう。屋根のコケや、枯葉は雨水を引き込む恐れがあるので、早めに取り除きます。

 <b>ズレ</b> 雨漏りの原因に。早めの相談を。	 <b>ゆがみ</b> 崩れ、落下の恐れあり。	 <b>浮き</b> 瓦が浮いて水が浸入することがある。早めの相談を。	 <b>漆喰のはがれ</b> はがれた部分から水が染み込むことも。早めのご相談を。
----------------------------------	-------------------------------	---	---

#### 【④金属系 ⑤ガルバリウム鋼板】

金属屋根の素材はアルミ、フッ素鋼板など耐久性にすぐれたガルバリウム鋼板があります。素材が軽量なため、カバー工法※に利用されます。サビの被害が多いので、雨水がスムーズに流れるように、枯葉などのゴミが溜まっている場合は、早めに取り除きましょう。

※カバー工法…既存の屋根を撤去せず、上にかぶせる工法。

 <b>塗装のはがれ</b> はがれた部分にサビが発生すると塗装しても強度が保てなくなる。	 <b>赤サビ</b> 切断部から内部に侵食してくるサビ。材料本体に影響してくる。早めの対応を。	 <b>白サビ</b> 表面的なサビ。高温、多湿の場所ですでに。	 <b>めくれ</b> 雨漏りし、天井や壁の染みになってしまう。早めの対応を。	 <b>穴あき</b> サビが進行して穴があくと塗装だけでは難しい。板金補修を。
---	--	--	---	--

**危険** ●一般の方が屋根の上に乗るのは、落下事故の原因になるなど危険を伴いますので絶対にやめましょう。

**ご注意** ●屋根は軽度うちに補修をすれば安価で済みますが、放置すると高額な補修費用がかかる恐れがあります。定期的にご相談を。

## 快適な暮らしにランクアップするリフォーム LEAD A BEST LIFE

マンションのフルリノベーションでこんなお洒落な暮らしを実現します

▲不便な設備や間取りのお悩みはありませんか？

2023 ジェムコ リフォームコンテスト 全国最優秀デザイン賞

2023 TDY リモテッドコンテスト 全国最優秀リフォーム部門 優秀賞

2023 TDY リモテッドコンテスト V&V部門 奨励賞

ホームページから事前のご来店予約が！オリバーへ初めてのお問合せの方には

QUOカード 1,000円分 もれなくプレゼントします!!

**OLIVER REFORM** 株式会社オリバー リフォーム事業部

土・日・祝日もご相談を承ります!

**0120-47-1152**

一級建築士事務所登録 第(3)1965号 国土交通大臣許可(特-4)第25426号 <https://www.oliver-reform.jp>

■富山 富山県富山市二口町3丁目2-14  
■富山北 富山県富山市上赤江町1丁目1-45  
■高岡 富山県高岡市昭和町1丁目1-1  
■黒部 富山県黒部市前沢1519  
■野々市 石川県野々市市御経塚3丁目5  
■金沢 石川県金沢市大河端西2丁目45

# クロスワード

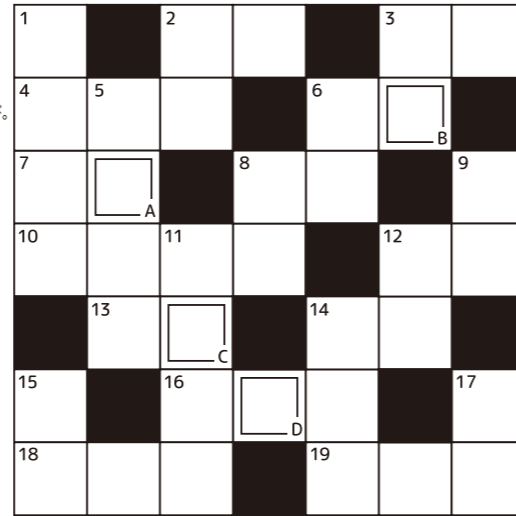
パズルに答えて抽選でプレゼントが当たる!!  
☆答えのヒントは他の記事の中にもあります。

## タテのカギ

- 土足禁止の場所で使うスリッパなど。
- 光をさえぎって映し出される物の形。
- めぐり合わせ。ラッキー。
- キュウリなどの野菜を漬かすに漬けた食品。
- 悪いことなどが起こらないさま。健康でいるさま。
- 魚類や水生哺乳類が泳ぐための運動器官。
- 生物の表面をおおっているもの。中身を包んでいるもの。
- 行きか帰りの、どちらか一方。
- 動物の骨を包んでいるやわらかな物質。
- 菓子・料理などに多く使われる甘味料。シュガー。
- 英語で「空気」のこと。
- 牛・豚などの舌の肉。

## ヨコのカギ

- 鉛筆やペンでこの上に文字を書けます。
- 塩水でおおわれた場所。船が走る場所。
- 離れた所の棒などに輪を掛けてはまるかどうかを競う遊び。
- 思ったことや感じたことを文字で書き表したものを。
- 茎にとげがある低い木。いい香りの花をつける。
- うでを曲げたり、のぼしたりする関節。
- 気配りや緊張のために、神経が疲れること。
- 家の敷地の中で、建物の立っていない所。
- 数の位取り。数字の個数。「〇〇が違う」
- 木や竹などを組んで作った囲い。
- 船が停泊し、乗り降りや積み下ろしができる場所。
- 耕作に適さない不動産物産。
- 韓国の貨幣単位。



答えは

A  B  C  D

パズルに答えて抽選で3名様にプレゼントが当たる!! 締め切り:2024年10月31日(木)消印有効



石川県穴水町のワイナリー  
**能登ワイン【赤ワイン】**  
2022年 Nselec ヤマソーヴィニオン  
辛口 ミディアムボディ  
石川県鳳珠郡穴水町字旭ヶ丘5番1

能登ワインは能登地震の被災による商品の流出や断水を乗り越え、今年2月に出荷に向けた瓶詰め作業を再開しました。コロリビングでは能登応援の気持ちを込めてワインをプレゼントいたします。近年の「日本ワインコンクール」において品質が高く評価されている【ヤマソーヴィニオン】どうぞお楽しみください。

【応募方法】  
ハガキに必要事項を記入し、下記宛先へお送りください。  
宛先 〒939-8211 富山市二口町3丁目2-14  
株式会社オリバー  
コロリビングプレゼント係

- ハガキ裏に下記をご記入ください。  
①クロスワードの答え ②お名前 ③お名前フリガナ  
④住所 ※マンション名までご記入ください  
⑤電話番号 ⑥コロリビングの感想

前月号 vol.31の答え ポウハン

前号ご当選者様 富山市 K様・氷見市 M様・富山市 T様 おめでとうございます! 当選確率7.7%

## ココリビング for WEB

ココリビングがスマホ・PCでもご覧いただけます!

ココリビング 富山



暮らしを彩る情報満載!!

スマホ・タブレットでQRコードからアクセス



## 編集後記 vol.32の振り返りとちょっとした裏話



株式会社オリバー 小林 祥子

今号のインテリアコラムのテーマ「自分好みファースト」にときめいています。新築&リフォーム事例のお家も、こだわりを優先した素敵空間でした。好み・こだわりファーストでつくった部屋で自分が過すことを考えたら、家づくりもリフォームも、もっともっとわがままになっていいんだなあ〜と改めて感じ、自分の部屋を好み100%に近づけたくなりました!



株式会社オリバー 永井 朋

7月に入りとても暑い日が続いていますね。今回の暮らしのハンドメイドでは見えて涼しげで、お子様にも簡単にできるものになっていますので夏休みの工作の宿題でチャレンジしてもらえたらと思います。まだまだ暑い日が続きますが、熱中症に気をつけてしっかり水分を摂り、空いたペットボトルで工作を楽しんでいただけたらと思います。

【株】オリバースタッフ募集 オリバーには、中途採用スタッフも輝ける環境があります! エントリーお待ちしております!

「会社説明会」や「面談希望」からでもOK!

リフォームアドバイザー 新築住宅アドバイザー 不動産コンサルタント  
インテリアプランナー インテリアコーディネーター Webデザイナー  
施工管理 配管職人 設計士 建築板金職人 営業事務 大工 など

詳しい採用情報は こちらをご覧ください▶▶▶



発行/株式会社オリバー 〒939-8211 富山県富山市二口町4-4-4 TEL:076-405-9925(代) https://www.cocoliving.jp/ mail: cocoliving@oliver-reform.jp



## ペットボトルで作る 簡単サンキャッチャー

夏休みの工作の宿題にいかがですか!  
とっても簡単!ペットボトルサンキャッチャー

用意するもの

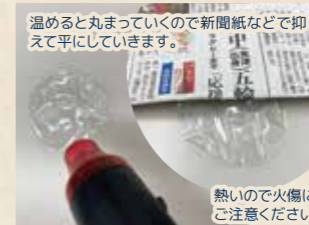
- 材料費 約400円  
ペットボトル  
ダイソー 二重リング 22mm  
ダイソー 二重リング 17mm  
油性マジック  
穴あけパンチ  
ドライヤー



作り方 ペットボトルを切り抜き、ドライヤーで温めて平にします。穴を開けてリングで繋ぐだけ!涼しげサンキャッチャーです!



1 ペットボトルの口と底を切り取り、さらに手頃なサイズに切り分けます。



2 ドライヤーで温めて平になりながら縮ませていきます。



3 ペットボトルのカーブがなくなり、縮むことによって波のような表面になります。



4 穴あけパンチなどで一枚に2箇所の穴を開けます。



5 作った枚数の半分に油性マジックで色を塗っていきます。



6 先ほど開けた穴に二重リングを繋いでいけば完成です。



ハンガーで吊るしたりカーテンレールに直接つけても綺麗ですね

## 植物のある暮らし

観賞して楽しむことはもちろん、衣食住を素敵に演出したり…。あなたらしい個性豊かな植物との生活を始めましょう。

### ランタナ

ランタナは、南アフリカ原産のクマツツラ科の多年草。1つの花房でも外側と内側で花色が異なり、見る角度によって印象は様々。別名「七変化(シチヘンゲ)」とも呼ばれ、徐々に花色が変わることに由来しています。



【育て方】日当たりの良い所を好み、夏の暑さにも強い。

植え付け: 植え付けは4~10月/開花期: 春~秋(5~10月頃)

真夏にも咲き続け、霜が降りる頃まで長く花を楽しめます。生育旺盛で繁殖力があるので、コンパクトに育てる時は鉢植えにし1年に一度植え替えがおすすめ。

置き場所: 日なたから半日陰。水はけが良い場所。

よく日光に当たった方が花つきがよくコンパクトにまとまります。1日6時間以上日光が当たる場所が良いでしょう。

水やりと肥料: 耐暑性が強い。生育旺盛なので水も肥料も適切に。

土の表面が乾いたら、たっぷり水をあげてください。春、秋は1日1回。真夏は水枯れしないように1日2回水切りに注意し、鉢底から水が流れ出るまでたっぷり水をあげてください。たくさん花を咲かせる春から秋の生育期には緩効性の置き肥を1か月に1回程度あげるのが良いでしょう。

+FUN

### 明日誰かに話したくなる 植物の雑学 スーパーランタナ

従来のランタナと比べて非常に分枝力が良く、小さな花を密集させて花が途切れることなく開花します。1つの花房のサイズは直径約5cmもあり、ドーム状のボリュームある豪華な株に仕上がります。また、スーパーランタナには、トロピカルサンセット、ムーンホワイト、レインボーオレンジ、サニーイエローなど、香りが楽しめる種類もあります。ただ、種には毒があり、葉や茎には細かいトゲがあります。素手で触ると、ケガをする恐れがあります。

